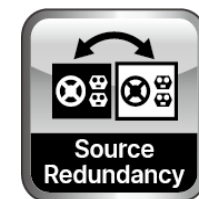


DIGITAL  **PROJECTION**

E-VISION系列激光工程投影机

E-Vision 16000i WU



E-Vision 16000i采用德州仪器 (TI) 全新的0.8英寸HEP DMD，带来了一系列令人兴奋的功能，提升了观看体验。经过完全重新设计，新的DMD具有更大的倾斜角度，效率更高，增加了亮度和对比度。DMD采用了新的可减少光散射的填充，从而提高了原生对比度。另外，DMD还针对红色进行了优化，这意味着，当与我们的Colorboost+红色激光技术结合使用时，可以获得以前在单芯片DLP投影机无法实现的红色。色彩表现超REC709色域，是当今市场上强大的单芯片DLP投影机。

产品特点

支持4K 60Hz输入

HDMI 2.0 DP 1.2



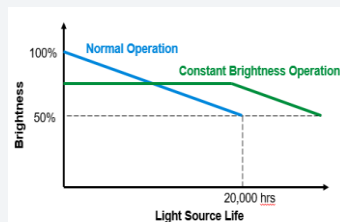
HDMI、DP输入支持
4K 60Hz

多机亮度同步



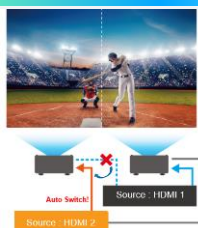
自动亮度控制

恒定亮度



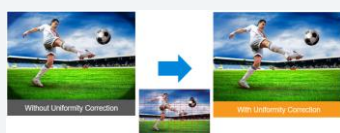
恒定亮度显示

信号源备份



自动切换信号源

均匀度调整



>99%

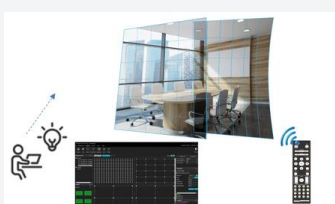
支持均匀度调整

专业防尘设计



IP6X 检测

灵活的几何调整



容易操作

色彩提升



增加红色激光

支持DMX ART-NET



支持舞台控制台通过网络控制投影机

技术规格

显示技术	单片DLP, 1 x 0.8" HEP DMD™ (High Efficiency Pixel)		
色彩系统	红蓝激光技术		
分辨率	WUXGA (1920x1200)		
亮度 *	18000 (中心) 流明 / 16000 (ISO) 流明		
亮度均匀度	>95%, 可调		
对比度	动态对比度 20000:1		
光源寿命	40,000小时/20,000小时 (节能模式/标准模式)		
几何校正	水平/垂直梯形校正, 四角校正, 旋转, 客制化曲面功能; 多种长宽比可选		
边缘融合	支持		
色彩处理	强大的7点色彩校正技术, 色彩Lifts And Gains, 色温3200K-9300K可调		
软件工具	Projector Controller		
镜头	电动移动, 变焦和聚焦 智能镜头记忆 (10组用户自定义预设位置)		
	部件号	投射比	聚焦范围
	115-339	0.63-0.78:1	1.02m - 12.7m
	112-500	1.05 - 1.5:1	1.33m-11.73m
	112-501	1.45 - 1.9:1	1.83m-14.9m
	112-502	1.86 - 3.08:1	2.36m - 24.2m
	112-503	3.00 - 4.52:1	3.8m - 35.35m
	112-504	4.46 - 6.94:1	5.59m - 54.8m
通讯/控制	类型	连接器	数量
	3D Sync IN	BNC	1
	3D Sync OUT	BNC	1
	3D Sync IR	BNC	1
	LAN / Art-Net	RJ45	1
	HDBaseT/Ethernet/RS232/IR	RJ45	1
	RS-232 IN	9-pin D Sub	1
	RS-232 OUT	9-pin D Sub	1
	Wired Remote IN	3.5mm Stereo Jack	1
	Wired Remote OUT	3.5mm Stereo Jack	1
	12V Trigger	3.5mm Stereo Jack	1
USB Power out 5V/2A	USB-A	1	
支持LAN (TCP/UDP)、RS232、Crestron Connected、AMX ((Device Discovery))、DMX Art-Net、Served web pages等, 支持红外遥控、线控及机身控制面板控制			
输入/输出	类型	连接器	数量
	HDMI	HDMI 2.0	2
	DisplayPort (2D)	DisplayPort 1.2	2
	3G-SDI IN	BNC	1
	3G-SDI OUT	BNC	1
	HDBaseT	RJ45	1
3D显示	主动式、被动式 支持格式: 自动、双通道、左/右、上/下、序列帧		
信号源兼容	4096x2160 @60Hz		
运行/存储环境	运行温度: 0-40 °C (32-104 °F) 运行湿度: 10-90% (无凝露); 存储温度: -20-60 °C (-4-140 °F)		
电源	200 - 230V~, 50/60Hz, 单相, 功率: 930W		
其他	尺寸: W500mm x L598mm x H218mm 重量: 29.4Kg 噪声: 39 dBA 散热: 3174 BTU/小时 认证: CCC、CE、CB等 防护等级: IP6X 支持360°+360°安装, 支持7x24小时运行		



▲医疗



▲工业设计



▲大型剧场



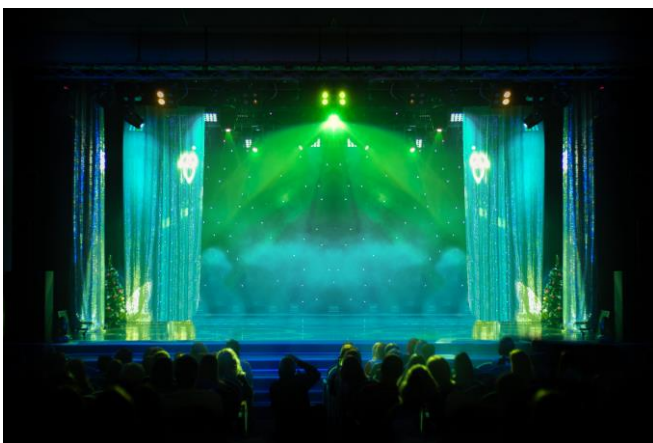
▲多功能影厅



▲大型会议



▲博物馆



▲舞美演艺



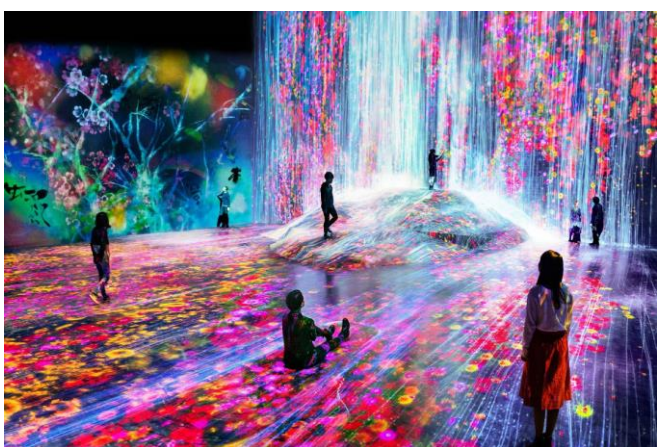
▲大型活动



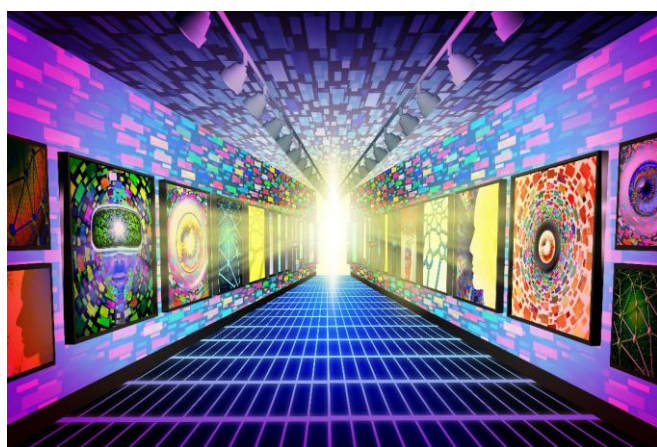
▲商业文旅



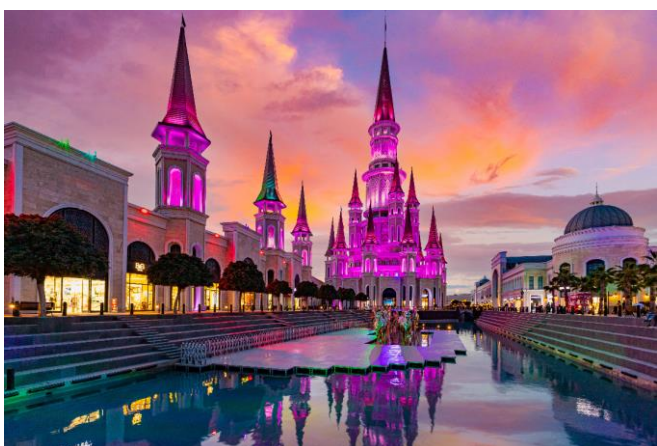
▲电竞赛场



▲沉浸式体验



▲展览展示



▲主题公园



▲天文馆



地址：上海市浦东新区民夏路238号
邮编：201209
客服热线：400-820-9595
网址：www.digitalprojection.com
www.delta-china.com.cn



扫一扫，关注官方微信



▲模拟仿真